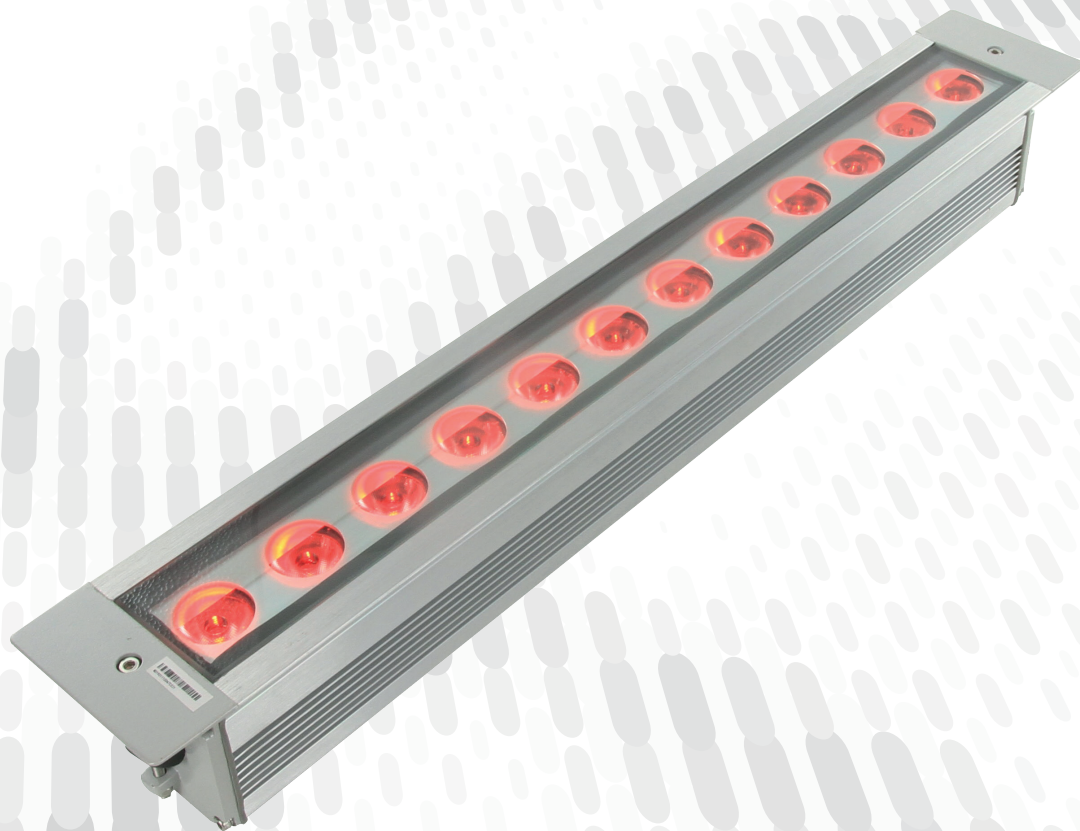


HALTO

LA MISE EN VALEUR DYNAMIQUE

UND 43



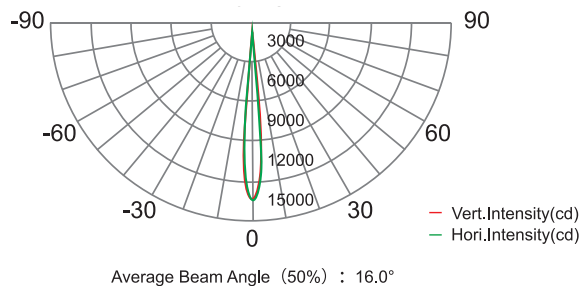
FICHE TECHNIQUE

Conçu pour les installations en encastrément de sol ou dans les murs, Und 43 utilise des LEDs RGB. Il est équipé d'optiques spécialement développées pour obtenir des performances optimales, un mélange de couleurs parfait et un flux lumineux élevé. Son boîtier IP67 et son indice de protection IK10 lui permettent une installation dans une large gamme de situations pour un éclairage à l'extérieur comme à l'intérieur.

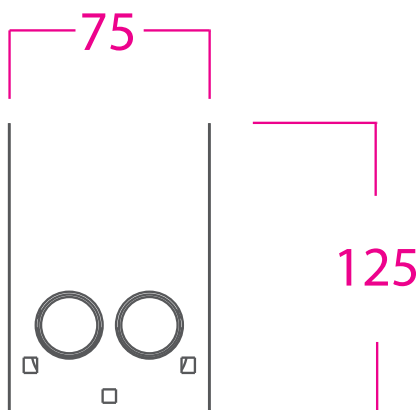
ATTENTION : LES ENCASTRÉS DE SOL DOIVENT ÊTRE INSTALLÉS AVEC UN LIT DE DRAINAGE voir conditions d'installation

SPÉCIFICATIONS TECHNIQUES :

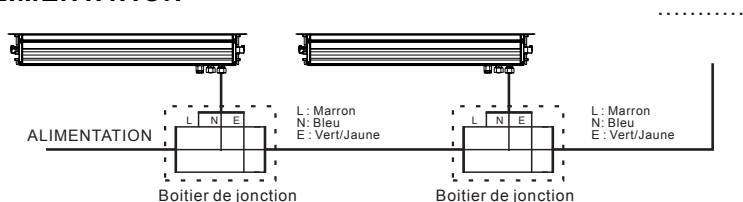
- Sources : 12 LED RVB+ Blanc
- Contrôle 1 ou 2 sections de Leds
- Flux Lumieux : 1500 lm
- Optiques 16°
- Modes DMX : 1/3/4/5/7/8/11 Canaux
- Mode : Statique, Auto, DMX
- Alimentation : AC100~240V - 50/60Hz
- Consommation max : 43W (@220V)
- Dimensions : 660 x 96 x 128 mm
- Masse : 3.5 kg
- IP67
- IK10



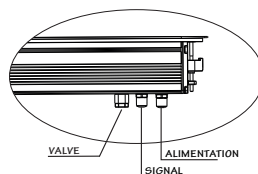
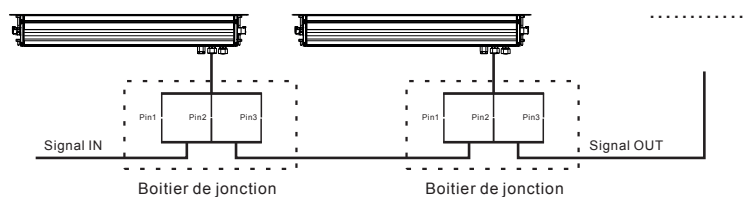
POT D'ENCASTREMENT



ALIMENTATION



SIGNAL



Pins	Fonctions
Pin1: Tresse	Gnd / 0V
Pin2: Noir	Data input (-)
Pin3: Blanc	Data input (+)
Pin4: Vert	Data output (-)
Pin5: Rouge	Data output (+)

PRODUIT + PLOT D'ENCASTREMENT

